

GEA URLWEG 11 INFORMATIONSBROSCHÜRE

Für die Teilnahme an einer GEA.

Was ist eine GEA?

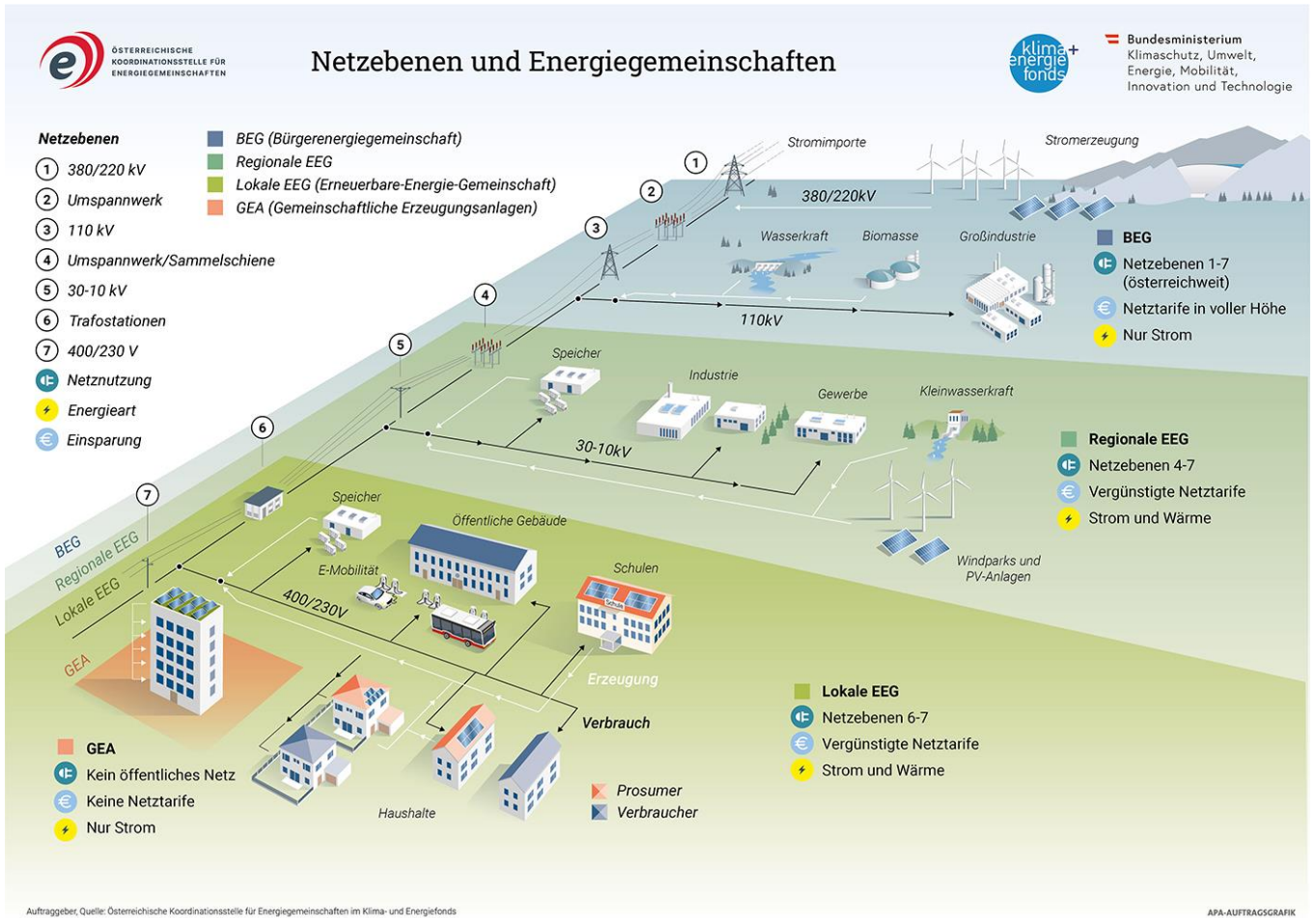
Eine Gemeinschaftliche Erzeugungsanlage (GEA) ist eine Photovoltaikanlage, welche bei Sonneneinstrahlung elektrische Energie erzeugt. Dieser erzeugte Strom wird in das Stromnetz eingespeist. Die im jeweiligen Moment erzeugte Energie wird/sollte von den Mitgliedern der GEA „verbraucht“ werden.

Was sind die Hauptziele einer GEA?

- **Erzeugung erneuerbarer Energie:** Aufbau und Betrieb von Anlagen zur Erzeugung erneuerbarer Energie durch Photovoltaikanlagen.
- **Energieverbrauch:** Nutzung der erzeugten Energie für die Bedürfnisse der Gemeinschaftsmitglieder, wobei der Schwerpunkt auf der Maximierung des Eigenverbrauchs liegt.
- **Energiespeicherung:** Einsatz von Speichertechnologien, um die erzeugte Energie effizient zu nutzen und Versorgungsschwankungen auszugleichen.



Netzebenen und Energiegemeinschaften



Warum sollte ich Teil einer GEA werden?

- Der Strombezug bei Ihrem Stromlieferanten wird verringert, da auch der Strom aus der GEA bezogen werden kann.
- Innerhalb der GEA herrscht eine hohe Preisstabilität.
- **Kompletter Ersparnis der Netzentgelte**

Bei einer Stromrechnung von jährlich € 500 inklusive Netzentgelt von rund € 200 würde man sich fast die gesamten € 200 ersparen

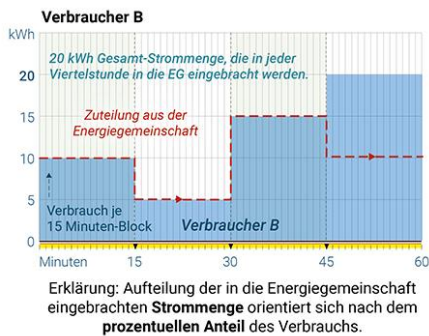
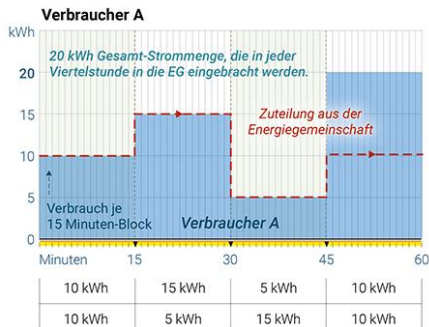
Wie wird der Strom bilanziert, verteilt und abgerechnet?

Die Stromerzeugung sowie der Stromverbrauch, wird innerhalb der GEA alle 15 Minuten erfasst und gegenübergestellt. Nach dem dynamischen Zuteilungssystem wird dann der erzeugte Strom unter den Verbrauchern aufgeteilt.

Der Preis für den zur Verfügung gestellten Strom ist größtenteils Marktunabhängig.

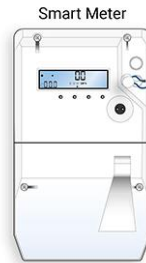
Dynamisch

- Optimale Stromnutzung innerhalb der EG
- Eigener Stromanteil abhängig vom Verbrauch aller Teilnehmer



Fallbeschreibung:

2 Verbraucher, die aus ihrer Energiegemeinschaft in jeder Viertelstunde **20 kWh über 60 Minuten** erhalten.

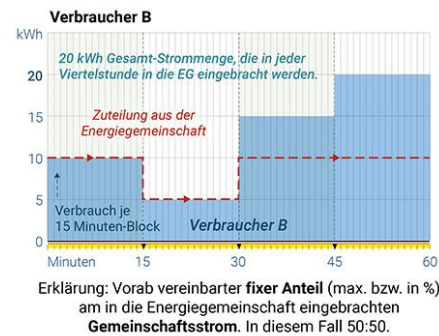
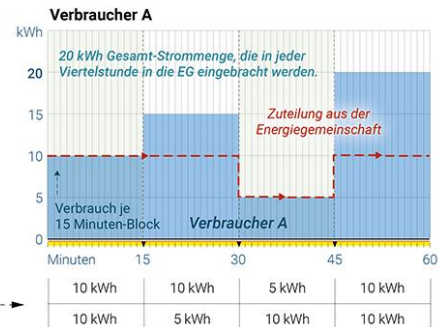


Zuteilung aus der Energiegemeinschaft pro 15 Minuten Block



Statisch

- Fix vereinbarte Stromanteile
- Geringere Stromnutzung innerhalb der EG



Auftraggeber: Quelle: Österreichische Koordinationsstelle für Energiegemeinschaften im Klima- und Energiefonds

APA-AUFTRAGSGRAFIK

Noch wichtig zu wissen:

- Sie benötigen weiterhin einen Energielieferanten Ihrer Wahl, von dem der Strom bezogen wird, der nicht von der GEA bereitgestellt werden kann. Die Verträge und Abrechnungen diesbezüglich obliegen nicht der GEA.
- Bitte **übermitteln Sie uns Ihre aktuellen Abrechnungen Ihres Stromversorgungsunternehmens** (Energielieferant z.B. Energie Steiermark, Verbund, Kelag...), so können wir Ihnen Ihre Ersparnis veranschaulichen und Ihnen Ihren Zusatznutzen durch den Beitritt der GEA aufzeigen.

